



# **FORMAZIONE CMD**

*Tratto dal Vademecum dei C.M.D.*

**AGG.2023**



# SGUARDO D'INSIEME

**Icona Biblica**  
**DA DOVE NASCE LA MISSIONE?**



**Un gesto d'amore**

**Vangelo di Giovanni 3, 16-17:** *“Dio ha tanto amato il mondo da dare suo figlio unigenito ...perchè il mondo sia salvato per mezzo di Lui”*

**Vangelo di Giovanni 19, 30:** *“Pace a voi! Come il Padre ha mandato me anche lo Mando Voi”*

**Atti 1,8:** *“Ricevete la forza dello Spirito Santo che scenderà su di voi, e di me sarete testimoni, a Gerusalemme, in tutta la Giudea e la Samaria, e fino ai confini della terra”*

## IL MAGISTERO E LA CHIESA

- La redemptoris Missio
- Lumen Gentium
- Decreto Ad Gentes (CVII°)
- Orientamenti pastorali *“Comunicare il vangelo in un Mondo che cambia”* 2001-2010
- Nota pastorale *“Il volto missionario delle parrocchie in un mondo che cambia”* 2004





## UN PO DI STORIA:

**1966** – la Commissione Episcopale per le missioni diceva: “ *L'ufficio Missionario non Sarà soltanto l'organo rappresentativo delle P.O.M. (Pontificie Opere Missionaria) ma il vero Centro Missionario Diocesano, cui deve fare capo ogni iniziativa missionaria*”.

**1969** – La CEI approva lo statuto dei CMD.

**2007** – Nota della Commissione Episcopale per evangelizzazione dei popoli: “*Intendiamo per Ufficio/CMD una struttura affidata a un responsabile affiancato ad Una equipe, con il compito di stimolare la comunità diocesana, a crescere nella Sua identità missionaria*”.

**2012** – la CEI approva il regolamento tipo dei CMD.



Le **3** dimensioni da vivere:

# 1. ANIMAZIONE

*Tenere viva la coscienza di essere universali e missionari* ▶ *parrocchia, famiglia*

# 2. COOPERAZIONE

*Con le chiese sorelle, scambi di beni e persone*

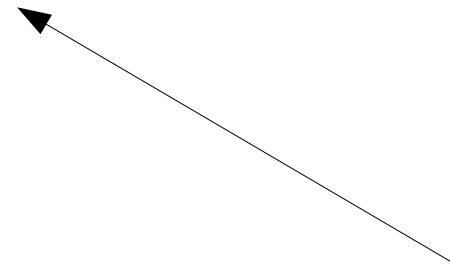
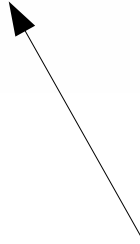
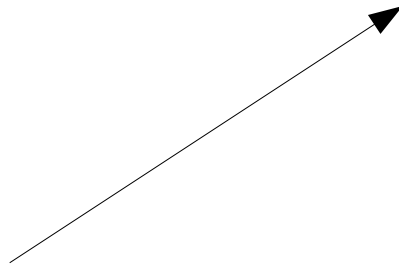
# 3. FORMAZIONE

*Prepararsi a...partire, restare...*

## La MISSIO a livello nazionale:

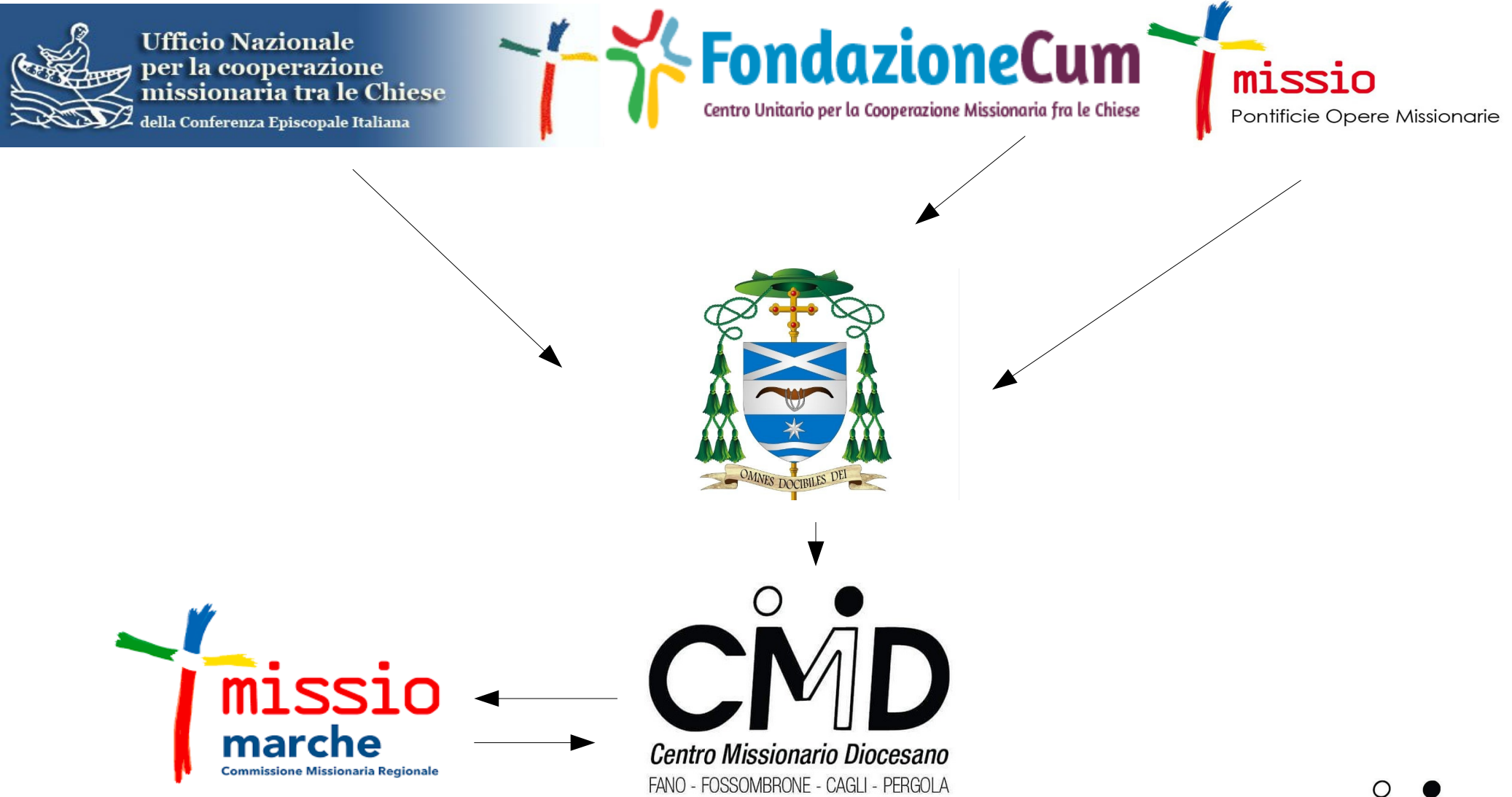


Promozione e coordinamento  
nata nel 2005, raccoglie e coordina  
L'esperienza di:



Congregazione Evangelizzazione Popoli

# La MISSIONE a livello locale





# ELEMENTI BASE

## ALCUNI PUNTI FERMI: APRIRE IL LIBRO DELLA MISSIONE



- Tutti **chiamati alla Missione** nel Battesimo, diventiamo Figli di Dio (innestati in Lui);
- **confermati nella chiamata** con il sacramento della **Cresima**;
- riceviamo lo **Spirito Santo è il protagonista della Missione**, lui arriva prima di noi;
- dobbiamo incarnare il Vangelo in Culture diverse senza portarsi dietro il nostro retaggio storico-culturale;
- dobbiamo passare **dalla pastorale di “mantenimento” a una pastorale “missionaria”** in uscita, che fa tesoro del passato per guardare avanti al mondo intero;



## LINEE GUIDA

1. Ripartire dalla **Parola di Dio**, SE NON LA **ASCOLTIAMO**...COSA ANNUNCIAMO?

*Ascoltiamo ogni giorno un versetto della Parola? Si - No*

2. **Annunciare l'AMORE DI DIO**, scelta consapevole definitiva e estrema fino alla croce.

*Siamo testimoni di un modo nuovo di essere nel nostro quotidiano?*

3. Far risuonare la Parola nella **vita di ogni giorno**: cosa dice a me, a noi oggi?

4. Leggere le situazioni locali in un **contesto globale**: apertura e dialogo a 360° (ecumenismo).

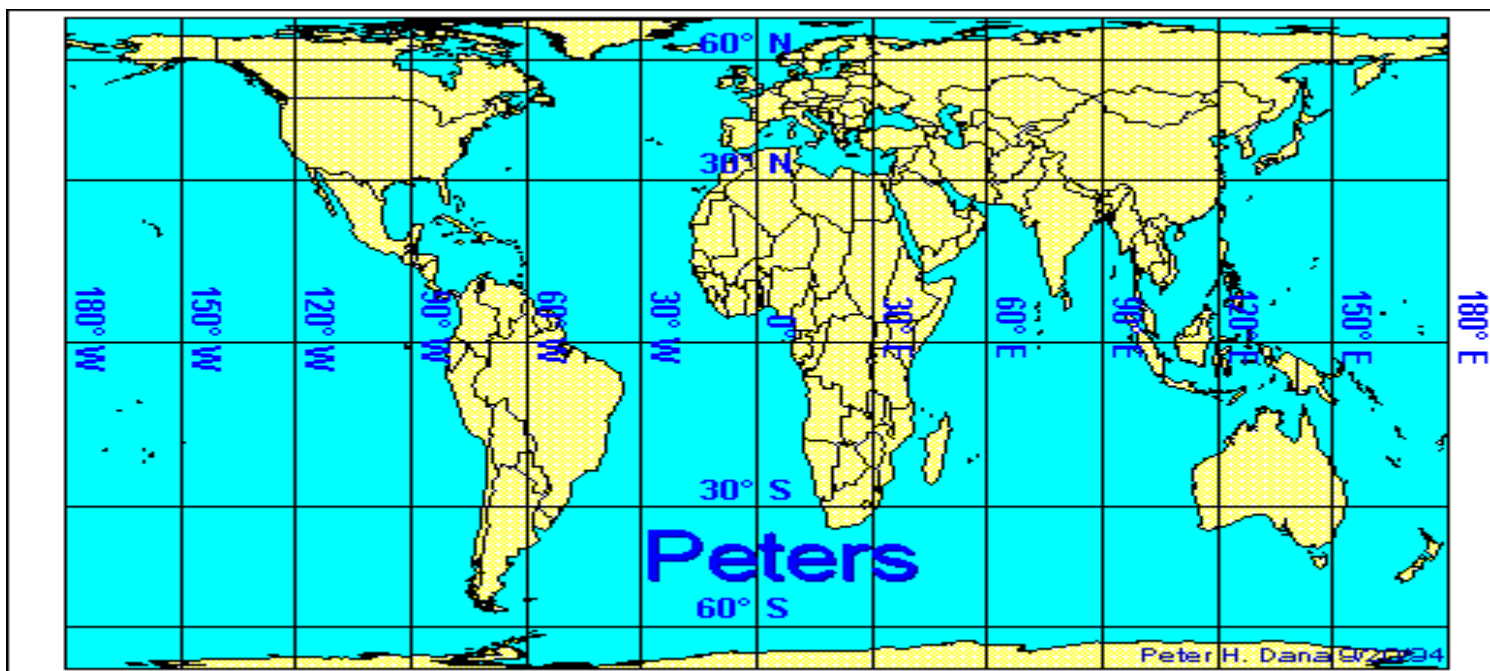
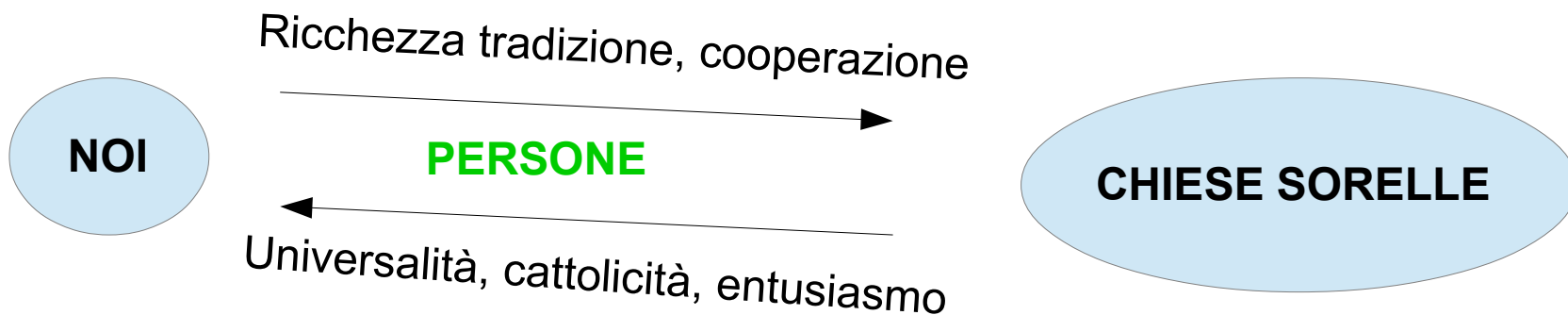
5. **Condividere e Cooperare** sono premesse e conseguenze del dialogo!

*es. Ogni volta che usciamo a ...mangiare una pizza .. condividiamo qualcosa anche con chi non ha il necessario?*



# LO SCAMBIO TRA CHIESE

## Un mondo nuovo





# IDENTITA' DEL CMD

## IDENTITA' DEL CMD chi è?

1. E' un "luogo" di **SPIRITUALITA' MISSIONARIA**: si impara ad amare il Mondo;
2. è l'insieme dei **testimoni dell'AMORE di DI** del suo "Regno";
3. ogni Nazione è la nostra patria, e in ogni patria siamo stranieri - cittadini nel Mondo – (Gen 12, 1);
4. è un "luogo" di: **STUDIO, MEDITAZIONE, PREGHIERA**;
5. è un "tavolo" di comunione di tutte le forze sul territorio (istituti, associazioni ecc.) - Consulta Missionaria;



## IDENTITA' DEL CMD

cosa fa: azioni

**Animazione:** nelle parrocchie e nelle Famiglie

- GMM (istituita nel 1926 da papa Pio IX)
- Ottobre Missionario
- Sacramenti
- Avvento, Natale, Quaresima, Pentecoste
- nella catechesi ordinaria
- CAMPO Lavoro e Formazione Missionaria
- Famiglie missionarie CML: soggetto creativo della Missione
- La Parrocchia PRIMA comunità che evangelizza! ..e INVIA



## IDENTITA' DEL CMD

cosa fa: azioni

**Cooperazione:** con le comunità attraverso

- Preghiera
- Invio di missionari
- Accoglienza di Missionari
- Progetti di cooperazione





## IDENTITA' DEL CMD

### cosa fa: azioni

**Formazione:** alle parrocchie, ai giovani, ai ragazzi, ai bambini e alle Famiglie.

- studia percorsi con obiettivi e mete precise;
- instaura un dialogo tra formatori e formati;
- avvia un processo unitario che mira a formare una “personalità cristiana” generale (per tutti) e particolare (per chi è chiamato a servizi particolari)

# Met odo

1. Lavorare insieme, NON fare ma essere, aprire le menti, essere solidali con tutti senza pregiudizi.
2. PROGRAMMARE e VERIFICARE.
3. Vivere la partenza non come EVENTO ma come ATTEGGIAMENTO.
4. VIETATO DIRE DI NO



## IDENTITA' DEL CMD

### cosa dice: temi strategici

- Annunciare l'AMORE di DIO: Nascita, Morte, Resurrezione (Atti 2, 22-23)
- Discernere i segni dei Tempi (Gaudium et Spes 3 e 4) **migrazione, sensibilità ecologica, mutamenti sociali, povertà, ingiustizia ecc.**
- Apertura alla mondialità / globalizzazione positiva intesa NON come appiattimento, ma ricchezza delle diversità favorita dal digitale.
- Nuovi Stili di Vita – Contro la fame cambia la Vita (deus caritas est 25).
- Dalla Multi culturalità all'Interculturalità.



## Soggetti della missione Chi sono?



- Chiese Locali (Diocesi – fidei donum - e Parrocchie) *da stimolare*.
- POM Pontificie Opere Missionarie (animazione, sussidi, offerte).
- Istituti Missionari: Saveriani, Comboniani, Consolata, PIME, ecc (CIMI).
- Ordini e congregazioni religiose.
- Missionari Laici Diocesani.
- Associazioni e ONG – FOCSIV.
- Movimenti e Comunità (Papa Giovanni XXIII).
- Associazionismo spontaneo, gruppi.
- Organismi Pastorali: Caritas, Migrantes, AC, comm.Giustizia e Pace.



# SCELTE OPERATIVE



## PUNTARE AD UNA PASTORALE UNITARIA IN PARTICOLARE TENERE I RAPPORTI CON:



**CARITAS DIOCESANA**  
Fano • Fossombrone • Cagli • Pergola



Fondazione  
Migrantes



Incontro mensile di programmazione nell'**AREA DELLO SVILUPPO INTEGRALE DELLA PERSONA** (CMD, Caritas, Migrantes, Past. Salute, Pastorale Penitenziaria)

## Il CMD collabora anche con:



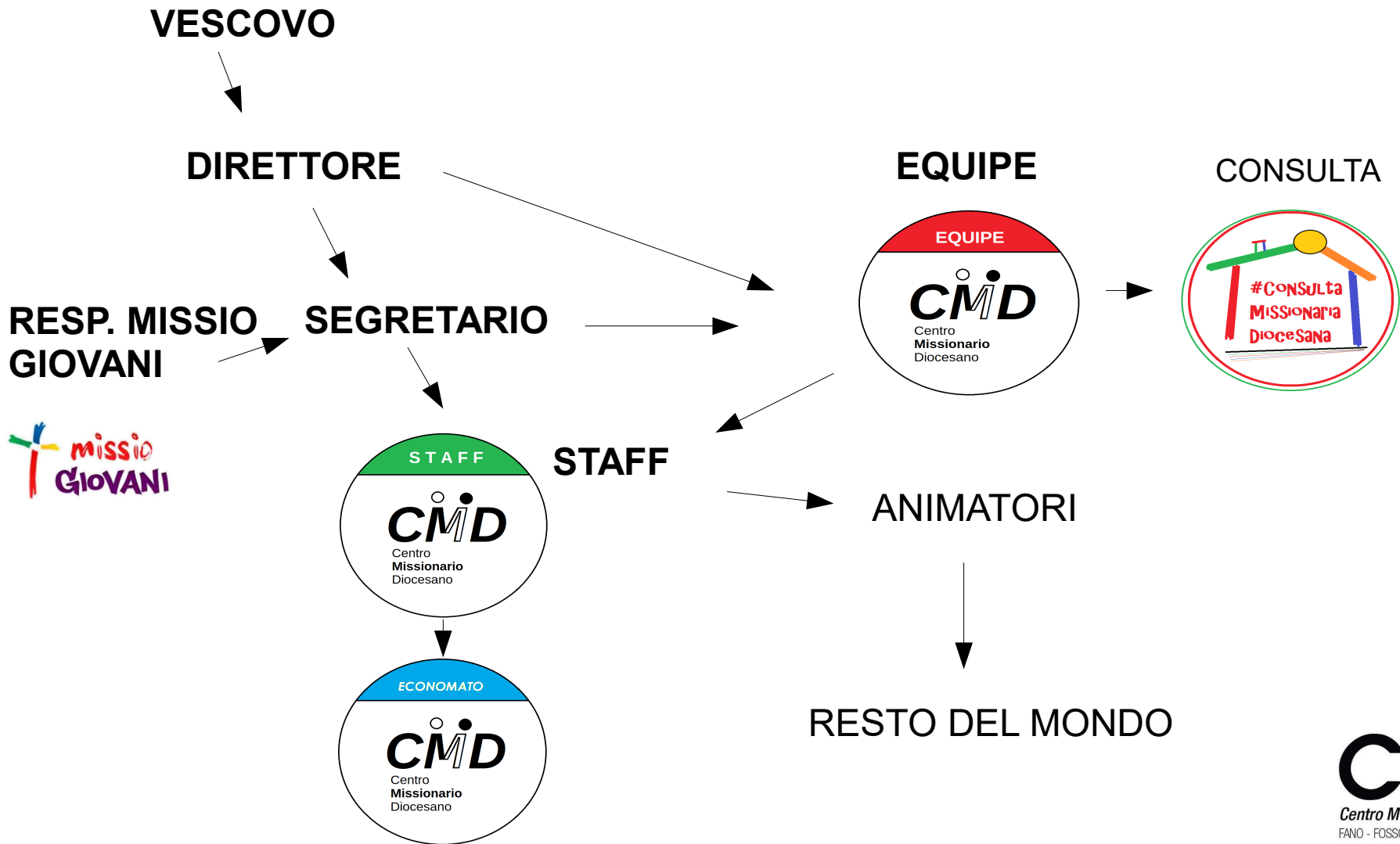
Pastore Familiare



Pastore Giovanile



## LA NOSTRA STRUTTURA PRIMARIA:



## COMPITI DEL DIRETTORE

1. E' direttore delle Pontificie Opere Missionarie
2. referente degli organismi Nazionali
3. rappresenta il CMD
4. costituisce l'Equipe, la presiede insieme alla Consulta Missionaria.
5. partecipa alla Commissione Regionale
6. vigila sulle offerte affinché vengano correttamente Utilizzate.



*Marco Gasparini*



## COMPITI DEL SEGRETARIO

- Coadiuvare, supportare e sostituire in sua assenza, il Direttore, in piena comunione con la Chiesa Diocesana.



*Filippo Bargnesi*

## COMPITI RESPONSABILE MISSIO GIOVANI

- Coordina le attività giovanili
- Collabora con la PG
- Fa parte della Commissione Missionaria Regionale
- Coadiuvava il direttore



*Elisabetta Difali*

## COMPITI DELL'EQUIPE

HA COMPITI DI DISCERNIMENTO E INDIRIZZO:

- testimoniare per primi l'amore di Dio e la sua fedeltà
- predisporre percorsi di animazione e formazione
- coordinare la raccolta di offerte
- promuovere la cooperazione tra le chiese
- mantenere i rapporti tra le comunità locali e i missionari
- accogliere e valorizzare il personale apostolico proveniente da altre chiese
- sensibilizzare i fedeli ai bisogni dei più poveri
- curare i rapporti con gli altri Centri Missionari Diocesani



**MEMBRI:** *Don Giancarlo De Santi, Don Luciano Gattei, Ilaria Presciutti, Fabio Ceccarelli, Silvio Mercatelli, Francesco Caverni, P. Giorgio Padovan + Direttore e Segretario*



## COMPITI DELLO STAFF

Lo Staff è il gruppo di lavoro del CMD, formato dai tanti animatori e dai Direttori del Campo, che concretamente, giorno dopo giorno testimonia e opera la missio ad gentes.

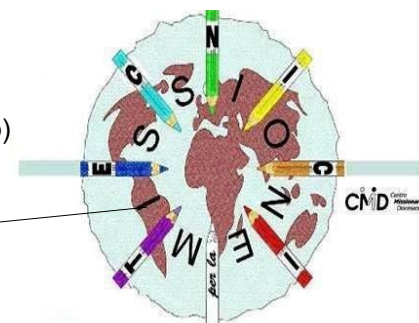
All'interno dello STAFF vengono nominati vari responsabili tra cui:

### SERVIZI AD INTRA

- Responsabile Ufficio Stampa e relazioni esterne (Michele Montanari)
- Responsabile promozione Progetti di Cooperazione/Bancarella..
- Responsabile Formazione (Campi, Ritiri, ecc) (Direttori pro tempore)
- Responsabile attrezzature e logistica (tecnici) (Tommaso Rondini, Tommaso Ruscitti)
- Responsabile segreteria/economato (Cinzia Urbinati, Anna Lotito)

### SERVIZI AD EXTRA

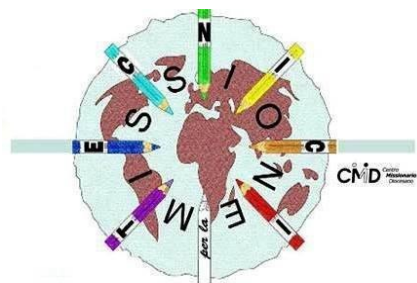
- Responsabile Partenti (formazione e coordinamento invii) (Filippo e Francesco)
- Responsabile Gestione Progetti (Alessandro Manna – Aurora Secchiaroli)
- Responsabile Gruppo TSM Tecnici a Servizio della Missione  
(arch. Fabio Ceccarelli)



# Struttura interna dei principali servizi e “gruppi di lavoro”



L'Equipe è il gruppo di “saggi” che pensa al futuro della missione ad gentes.



Il TSM è un gruppo di tecnici che si mette a disposizione per interventi e progetti in missione.



Lo STAFF è il gruppo ristretto di animatori che supporta il direttore nelle scelte strategiche.



Lo STAFF TECNICI gestisce e cura le attrezzature A/V del CMD



Il gruppo Economato Sovrintende e verifica l'operato del CMD sotto il profilo economico.



Il gruppo STAMPA gestisce i rapporti con gli organi di stampa, produce materiali A/V e cura la presenza del CMD sui Social.

Sottogruppi: Testimoni, Sanità, Sicurezza...



# GESTIONE PROGETTI DI COOPERAZIONE

Insieme a...



## LE NOSTRE ATTIVITA' PRINCIPALI IN DIOCESI

- CAMPO LAVORO E FORMAZIONE MISSIONARIA – LUGLIO
- ANIMAZIONE GIORNATA MISSIONARI MARTIRI
- ANIMAZIONE OTTOBRE MISSIONARIO
- RITIRO INVERNALE – 27/28/29 DICEMBRE
- ANIMAZIONE GIORNATA INFANZIA MISSIONARIA 6 GENNAIO
- INVIO VOLONTARI IN MISSIONE DURANTE L'ANNO
- TESTIMONIANZE E ANIMAZIONE NELLE PARROCCHIE E NEI GRUPPI
- PROMOZIONE PROGETTI DI COOPERAZIONE MISSIONARIA
- COLLABORAZIONE CON ASSOCIAZIONI ECC.
- CONTATTI CON I MISSIONARI AD EXTRA
- CONSULTA MISSIONARIA
- COORDINAMENTO SACERDOTI FIDEI DONUM



## LE NOSTRE RISORSE

- Il Centro si sostiene con le offerte della gente e lasciti, l'intero ricavato delle iniziative quali campi e ritiri, progetti ecc. viene devoluto interamente alle MISSIONI.

- Le spese correnti ordinarie vengono sostenute grazie alla generosità degli stessi animatori! Missione è Condivisione.

- Il 100% di quello che incassiamo è destinato alle attività pastorali e caritative dei nostri missionari.



**LA NOSTRA PRESENZA ON LINE**  
**non una vetrina ma una comunità di PERSONE**



CENTRO MISSIONARIO DIOCESANO - FANO



@cmdfano



CMD Fano



cmdfano



[www.cmdfano.it](http://www.cmdfano.it)  
[cmdfano@gmail.com](mailto:cmdfano@gmail.com)

GRAZIE E

BUON CAMMINO

[www.cmdfano.it](http://www.cmdfano.it)

[cmdfano@gmail.com](mailto:cmdfano@gmail.com)

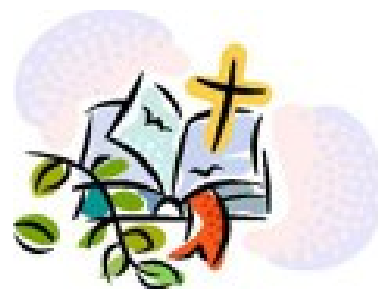


**FORMAZIONE CMD**  
*Tratto dal Vademecum dei C.M.D.*  
**AGG.2023**



# **SGUARDO D'INSIEME**

**Icona Biblica**  
**DA DOVE NASCE LA MISSIONE?**



**Un gesto d'amore**

**Vangelo di Giovanni 3, 16-17:** *“Dio ha tanto amato il mondo da dare suo figlio unigenito ...perchè il mondo sia salvato per mezzo di Lui”*

**Vangelo di Giovanni 19, 30:** *“Pace a voi! Come il Padre ha mandato me anche lo Mando Voi”*

**Atti 1,8:** *“Ricevete la forza dello Spirito Santo che scenderà su di voi, e di me sarete testimoni, a Gerusalemme, in tutta la Giudea e la Samaria, e fino ai confini della terra”*

## IL MAGISTERO E LA CHIESA

- La redemptoris Missio
- Lumen Gentium
- Decreto Ad Gentes (CVII°)
- Orientamenti pastorali *“Comunicare il vangelo in un Mondo che cambia”* 2001-2010
- Nota pastorale *“Il volto missionario delle parrocchie in un mondo che cambia”* 2004



## **UN PO DI STORIA:**

**1966** – la Commissione Episcopale per le missioni diceva: “ *L'ufficio Missionario non Sarà soltanto l'organo rappresentativo delle P.O.M. (Pontificie Opere Missionaria) ma il vero Centro Missionario Diocesano, cui deve fare capo ogni iniziativa missionaria*”.

**1969** – La CEI approva lo statuto dei CMD.

**2007** – Nota della Commissione Episcopale per evangelizzazione dei popoli:  
“*Intendiamo per Ufficio/CMD una struttura affidata a un responsabile affiancato ad Una equipe, con il compito di stimolare la comunità diocesana, a crescere nella Sua identità missionaria*”.

**2012** – la CEI approva il regolamento tipo dei CMD.



## IN PRATICA

Al CMD si chiede di:

1. Svolgere attività di animazione.
2. Mantenere un collegamento tra tutte le esperienze missionarie.
3. Promuovere lo scambio tra le Chiese.
4. Interagire con altri uffici pastorali (Caritas, Migrantes, PG, Uff. Famiglie, Uff. Catechistico ecc.) per portare la missio Ovunque!



Le **3** dimensioni da vivere:

# 1. ANIMAZIONE

*Tenere viva la coscienza di essere universali e missionari → parrocchia, famiglia*

# 2. COOPERAZIONE

*Con le chiese sorelle, scambi di beni e persone*

# 3. FORMAZIONE

*Prepararsi a...partire, restare...*

**La MISSIO a livello nazionale:**



Promozione e coordinamento  
nata nel 2005, raccoglie e coordina  
L'esperienza di:



**FondazioneCum**  
Centro Unitario per la Cooperazione Missionaria fra le Chiese



↑  
**Congregazione Evangelizzazione Popoli**



## La MISSIONE a livello locale





# ELEMENTI BASE

## ALCUNI PUNTI FERMI: APRIRE IL LIBRO DELLA MISSIONE



- Tutti **chiamati alla Missione** nel Battesimo, diventiamo Figli di Dio (innestati in Lui);
- **confermati nella chiamata** con il sacramento della **Cresima**;
- riceviamo lo **Spirito Santo è il protagonista della Missione**, lui arriva prima di noi;
- dobbiamo incarnare il Vangelo in Culture diverse senza portarsi dietro il nostro retaggio storico-culturale;
- dobbiamo passare **dalla pastorale di “mantenimento” a una pastorale “missionaria”** in uscita, che fa tesoro del passato per guardare avanti al mondo intero;

## **LINEE GUIDA**

1. Ripartire dalla **Parola di Dio**, SE NON LA **ASCOLTIAMO**...COSA ANNUNCIAMO?

*Ascoltiamo ogni giorno un versetto della Parola? Sì - No*

2. **Annunciare l'AMORE DI DIO**, scelta consapevole definitiva e estrema fino alla croce.

*Siamo testimoni di un modo nuovo di essere nel nostro quotidiano?*

3. Far risuonare la Parola nella **vita di ogni giorno**: cosa dice a me, a noi oggi?

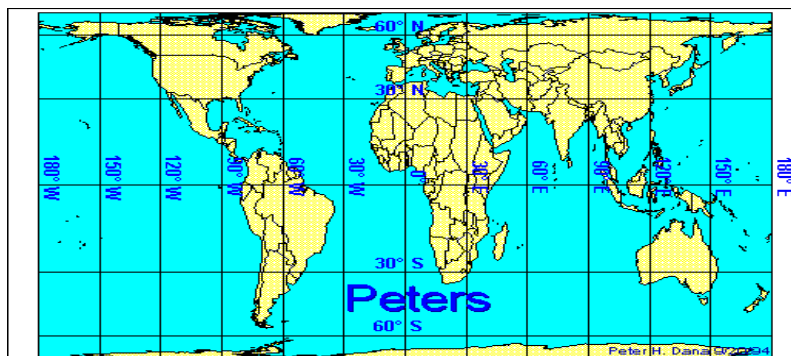
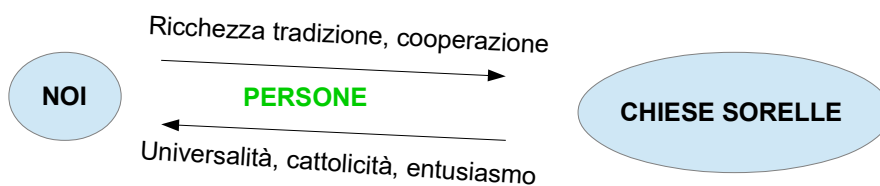
4. Leggere le situazioni locali in un **contesto globale**: apertura e dialogo a 360° (ecumenismo).

5. **Condividere e Cooperare** sono premesse e conseguenze del dialogo!

*es. Ogni volta che usciamo a ...mangiare una pizza .. condividiamo qualcosa anche con chi non ha il necessario?*



## LO SCAMBIO TRA CHIESE Un mondo nuovo







# IDENTITA' DEL CMD



## **IDENTITA' DEL CMD chi è?**

1. E' un "luogo" di **SPIRITUALITA' MISSIONARIA**: si impara ad amare il Mondo;
2. è l'insieme dei **testimoni dell'AMORE di DI** del suo "Regno";
3. ogni Nazione è la nostra patria, e in ogni patria siamo stranieri - cittadini nel Mondo – (Gen 12, 1);
4. è un "luogo" di: **STUDIO, MEDITAZIONE, PREGHIERA**;
5. è un "tavolo" di comunione di tutte le forze sul territorio (istituti, associazioni ecc.) - Consulta Missionaria;



**IDENTITA' DEL CMD**  
**cosa fa: azioni**

**Animazione:** nelle parrocchie e nelle Famiglie

- GMM (istituita nel 1926 da papa Pio IX)
- Ottobre Missionario
- Sacramenti
- Avvento, Natale, Quaresima, Pentecoste
- nella catechesi ordinaria
- CAMPO Lavoro e Formazione Missionaria
- Famiglie missionarie CML: soggetto creativo della Missione
- La Parrocchia PRIMA comunità che evangelizza! ..e INVIA



**IDENTITA' DEL CMD**  
**cosa fa: azioni**

**Cooperazione:** con le comunità attraverso

- Preghiera
- Invio di missionari
- Accoglienza di Missionari
- Progetti di cooperazione



**IDENTITA' DEL CMD**  
**cosa fa: azioni**

**Formazione:** alle parrocchie, ai giovani, ai ragazzi, ai bambini e alle Famiglie.

- studia percorsi con obiettivi e mete precise;
- instaura un dialogo tra formatori e formati;
- avvia un processo unitario che mira a formare una "personalità cristiana" generale (per tutti) e particolare (per chi è chiamato a servizi particolari)

# Met odo

1. Lavorare insieme, NON fare ma essere, aprire le menti, essere solidali con tutti senza pregiudizi.
2. PROGRAMMARE e VERIFICARE.
3. Vivere la partenza non come EVENTO ma come ATTEGGIAMENTO.
4. **VIETATO DIRE DI NO**

**IDENTITA' DEL CMD**  
**cosa dice: temi strategici**

- Annunciare l'AMORE di DIO: Nascita, Morte, Resurrezione (Atti 2, 22-23)
- Discernere i segni dei Tempi (Gaudium et Spes 3 e 4) **migrazione, sensibilità ecologica, mutamenti sociali, povertà, ingiustizia ecc.**
- Apertura alla mondialità / globalizzazione positiva intesa NON come appiattimento, ma ricchezza delle diversità favorita dal digitale.
- Nuovi Stili di Vita – Contro la fame cambia la Vita (deus caritas est 25).
- Dalla Multi culturalità all'Interculturalità.



**Soggetti della missione**  
**Chi sono?**



- Chiese Locali (Diocesi – fidei donum - e Parrocchie) *da stimolare*.
- POM Pontificie Opere Missionarie (animazione, sussidi, offerte).
- Istituti Missionari: Saveriani, Comboniani, Consolata, PIME, ecc (CIMI).
- Ordini e congregazioni religiose.
- Missionari Laici Diocesani.
- Associazioni e ONG – FOCSIV.
- Movimenti e Comunità (Papa Giovanni XXIII).
- Associazionismo spontaneo, gruppi.
- Organismi Pastorali: Caritas, Migrantes, AC, comm.Giustizia e Pace.



# SCELTE OPERATIVE



**CMD**

Centro Missionario Diocesano  
FANO • FOSSOMBRONE • CAGLI • PERGOLA

**PUNTARE AD UNA PASTORALE UNITARIA  
IN PARTICOLARE TENERE I RAPPORTI CON:**



**CARITAS DIOCESANA**  
Fano • Fossombrone • Cagli • Pergola



Fondazione  
Migrantes



Incontro mensile di programmazione nell'**AREA DELLO SVILUPPO INTEGRALE  
DELLA PERSONA** (CMD, Caritas, Migrantes, Past. Salute, Pastorale Penitenziaria)

**CMD**  
Centro Missionario Diocesano  
FANO • FOSSOMBRONE • CAGLI • PERGOLA

## Il CMD collabora anche con:



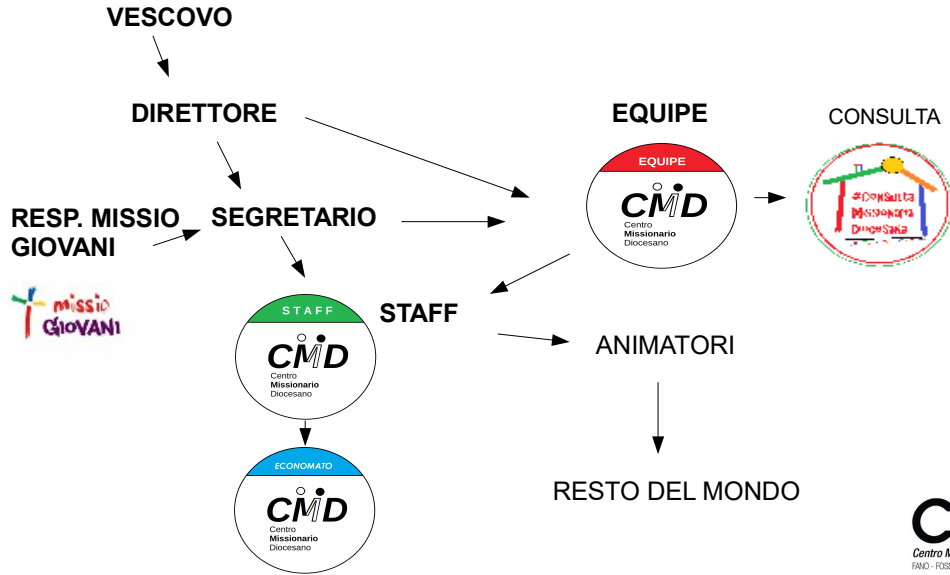
Pastorale Familiare



Pastorale Giovanile



**LA NOSTRA STRUTTURA PRIMARIA:**



## COMPITI DEL DIRETTORE

1. E' direttore delle Pontificie Opere Missionarie
2. referente degli organismi Nazionali
3. rappresenta il CMD
4. costituisce l'Equipe, la presiede insieme alla Consulta Missionaria.
5. partecipa alla Commissione Regionale
6. vigila sulle offerte affinché vengano correttamente Utilizzate.



*Marco Gasparini*

## COMPITI DEL SEGRETARIO

- Coadiuvere, supportare e sostituire in sua assenza, il Direttore, in piena comunione con la Chiesa Diocesana.



*Filippo Bargnesi*

### **COMPITI RESPONSABILE MISSIO GIOVANI**

- Coordina le attività giovanili
- Collabora con la PG
- Fa parte della Commissione Missionaria Regionale
- Coadiuvava il direttore



*Elisabetta Vitali*

## COMPITI DELL'EQUIPE

HA COMPITI DI DISCERNIMENTO E INDIRIZZO:

- testimoniare per primi l'amore di Dio e la sua fedeltà
- predisporre percorsi di animazione e formazione
- coordinare la raccolta di offerte
- promuovere la cooperazione tra le chiese
- mantenere i rapporti tra le comunità locali e i missionari
- accogliere e valorizzare il personale apostolico proveniente da altre chiese
- sensibilizzare i fedeli ai bisogni dei più poveri
- curare i rapporti con gli altri Centri Missionari Diocesani

**MEMBRI:** *Don Giancarlo De Santi, Don Luciano Gattei, Ilaria Presciutti, Fabio Ceccarelli, Silvio Mercatelli, Francesco Caverni, P. Giorgio Padovan + Direttore e Segretario*





## COMPITI DELLO STAFF

Lo Staff è il gruppo di lavoro del CMD, formato dai tanti animatori e dai Direttori del Campo, che concretamente, giorno dopo giorno testimonia e opera la missio ad gentes.

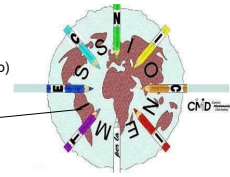
All'interno dello STAFF vengono nominati vari responsabili tra cui:

### SERVIZI AD INTRA

- Responsabile Ufficio Stampa e relazioni esterne (Michele Montanari)
- Responsabile promozione Progetti di Cooperazione/Bancarella..
- Responsabile Formazione (Campi, Ritiri, ecc) (Direttori pro tempore)
- Responsabile attrezzature e logistica (tecnici) (Tommaso Rondini, Tommaso Ruscitti)
- Responsabile segreteria/economato (Cinzia Urbinati, Anna Lolito)

### SERVIZI AD EXTRA

- Responsabile Partenti (formazione e coordinamento invii) (Filippo e Francesco)
- Responsabile Gestione Progetti (Alessandro Manna – Aurora Secchiaroli)
- Responsabile Gruppo TSM Tecnici a Servizio della Missione (arch. Fabio Ceccarelli)



**CMD**  
Centro Missionario Diocesano  
FANO - FOSSUMBRONE - CAGLI - PERECOLA

## Struttura interna dei principali servizi e “gruppi di lavoro”



L'Equipe è il gruppo di “saggi” che pensa al futuro della missio ad gentes.



Il TSM è un gruppo di tecnici che si mette a disposizione per interventi e progetti in missione.



Lo STAFF è il gruppo ristretto di animatori che supporta il direttore nelle scelte strategiche.



Lo STAFF TECNICI gestisce e cura le attrezzature A/V del CMD



Il gruppo Economato Sovraintende e verifica l'operato del CMD sotto il profilo economico.



Il gruppo STAMPA gestisce i rapporti con gli organi di stampa, produce materiali A/V e cura la presenza del CMD sui Social.

Sottogruppi: Testimoni, Sanità, Sicurezza...

**GESTIONE PROGETTI DI COOPERAZIONE**  
Insieme a...



## **LE NOSTRE ATTIVITA' PRINCIPALI IN DIOCESI**

- CAMPO LAVORO E FORMAZIONE MISSIONARIA – LUGLIO
- ANIMAZIONE GIORNATA MISSIONARI MARTIRI
- ANIMAZIONE OTTOBRE MISSIONARIO
- RITIRO INVERNALE – 27/28/29 DICEMBRE
- ANIMAZIONE GIORNATA INFANZIA MISSIONARIA 6 GENNAIO
- INVIO VOLONTARI IN MISSIONE DURANTE L'ANNO
- TESTIMONIANZE E ANIMAZIONE NELLE PARROCCHIE E NEI GRUPPI
- PROMOZIONE PROGETTI DI COOPERAZIONE MISSIONARIA
- COLLABORAZIONE CON ASSOCIAZIONI ECC.
- CONTATTI CON I MISSIONARI AD EXTRA
- CONSULTA MISSIONARIA
- COORDINAMENTO SACERDOTI FIDEI DONUM

## LE NOSTRE RISORSE

- Il Centro si sostiene con le offerte della gente e lasciti, l'intero ricavato delle iniziative quali campi e ritiri, progetti ecc. viene devoluto interamente alle MISSIONI.

- Le spese correnti ordinarie vengono sostenute grazie alla generosità degli stessi animatori! Missione è Condivisione.

- Il 100% di quello che incassiamo è destinato alle attività pastorali e caritative dei nostri missionari.



**LA NOSTRA PRESENZA ON LINE**  
**non una vetrina ma una comunità di PERSONE**



CENTRO MISSIONARIO DIOCESANO - FANO



@cmdfano



CMD Fano



cmdfano



[www.cmdfano.it](http://www.cmdfano.it)  
[cmdfano@gmail.com](mailto:cmdfano@gmail.com)



# GRAZIE E BUON CAMMINO

[www.cmdfano.it](http://www.cmdfano.it)

[cmdfano@gmail.com](mailto:cmdfano@gmail.com)

